



Handleiding WebHeat FastConnect

Voordat u begint dient u over het juiste gereedschap te beschikken.

Before you begin, make sure you have the right tools.



Stap 1

Schuif als eerste de wartelmoer, rubber en zwarte FastConnector over de kabel.

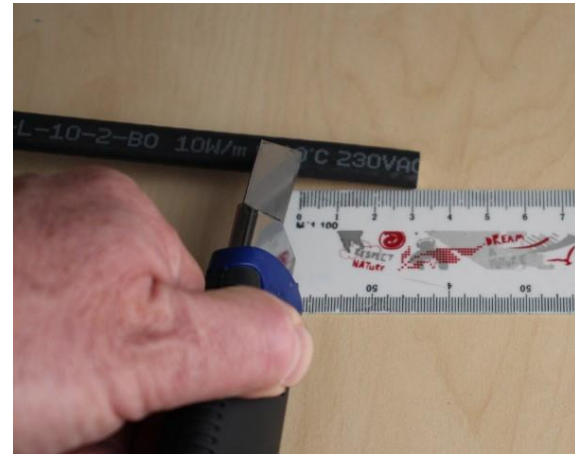
First slide the cable glad nut, rubber and black FastConnector over the cable.



Stap 2

Snij de buitenmantel exact 30mm af.

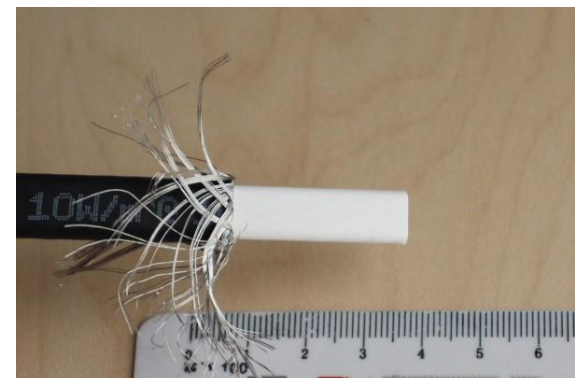
Cut the outer sheath exactly 30mm.



Stap 3

Sla het aardscherm terug en draai deze bij elkaar.

Turn the earth screen back and twist it together.



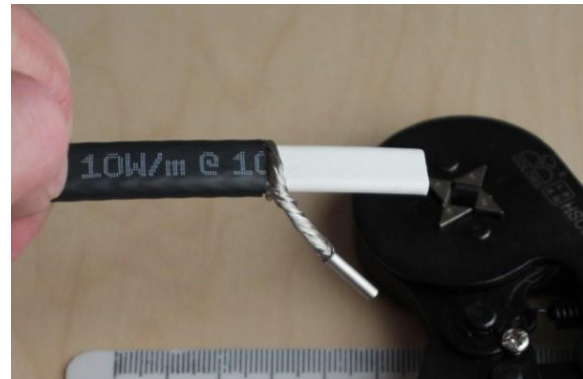


WebHeat

Stap 4

Schuif de adereindhuls op het aardscherm en klem deze vast met de tang.

Slide the ferrule sleeve on the earth shield and clamp it with the pliers.



Stap 5

Snij de witte isolatielaag 20mm af. Let op dat u de zwarte verwarmingskern met twee draden daaronder niet beschadigt.

Verwijder de witte isolatielaag.

Cut the white insulation layer 20 mm. Be careful not to damage the black heating core with two wires. Remove the white insulation layer.



Stap 6

Maak een kleine snede in de zwarte kern op 15 afstand van het einde. Doe dit aan beide zijden. Beschadig de twee draden niet!

Make a small cut in the black core at a distance of 15 from the end. Do this on both sides. Do not damage the two wires!



Stap 7

Knip de groen/gele krimpkous op maat en schuif deze over het aardscherm. Gebruik de fohn om deze te krimpen en verhit vervolgens het voorste deel van de zwarte kern gedurende 20 seconden.

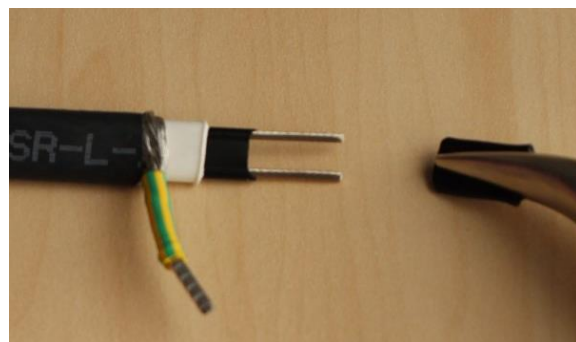
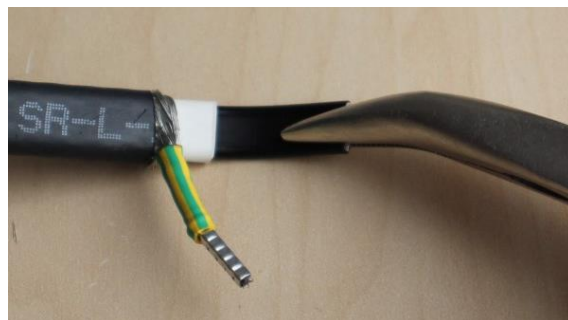
Cut the green / yellow heat shrink to size and slide it over the earth screen. Use the hot air gun to shrink it and then heat the front part of the black core for 20 seconds.



Stap 8

Gebruik een punttang en trek dit voorste deel in één keer van de 2 draden (zie fotos).

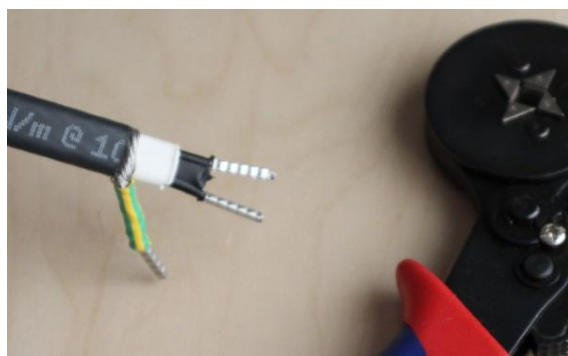
Use a pair of pliers and pull this front part off the 2 wires at once (see photos).



Stap 9

Schuif de adereindhulzen op de 2 draden en klem deze vast met de tang.

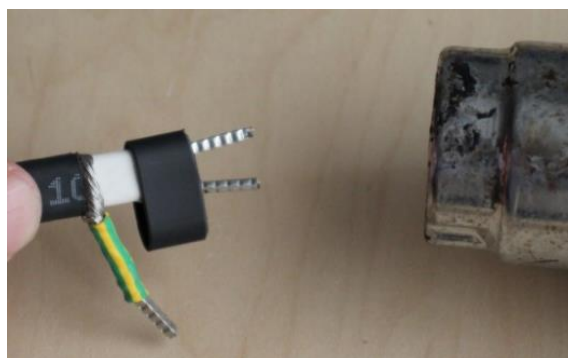
Slide the ferrules on the 2 wires and clamp them with the pliers.



Stap 10

Knip de grote krimpkous op maat zodanig dat deze over het zwarte verwarmingsdeel valt. Let op dat er geen overtollige draden van het aardscherm in de zwarte krimpkous terecht komen én dat de adereindhulzen lang genoeg zijn om goed in de witte connector te passen.

Cut the large heat-shrink tubing to size so that it falls over the black heating part. Make sure that no excess wires from the earth shield end up in the black shrink tube and that the ferrules are long enough to fit properly in the white connector.





Stap 11

Gebruik de föhn om de krimpkous te krimpen.
Indien u de kabel wilt doormeten met een Megger is dit het juiste moment.

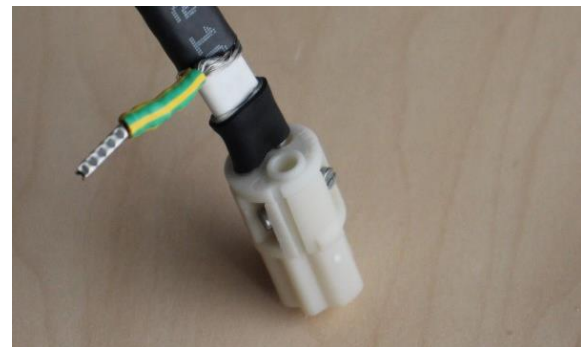
Use the hot air gun to shrink the heat shrink.
If you want to measure the cable with a Megger, this is the right time.



Stap 12

Verbind de 3 draden in de witte connector, let er op dat de aarde aangesloten wordt op de aansluiting met de verdikte rand.

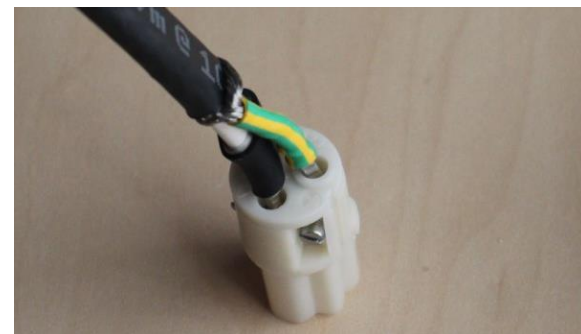
Connect the 3 wires in the white connector, making sure that the earth is connected to the connection with the thickened edge.



Stap 13

Draai de schroeven goed strak aan en sluit de complete connector.
Uw FastConnector is nu klaar voor gebruik.

Tighten the screws and close the complete connector.
Your FastConnector is now ready for use.



Kijk ook de
videohandleiding op
het WebHeat
YouTubekanaal:

