



# WebHeat

## Control P30

### Digitale temperatuurregelaar voor heat tracing met alarm uitgang.

De WebHeat P30 thermostaat is ontworpen voor het aansturen van verwarmingssystemen, waaronder WebHeat SR zelfregelende verwarmingskabels.

#### Deze thermostaat heeft de volgende functies:

- Zelfstandig de leidingtemperatuur bewaken en (indien nodig) de verwarmingskabel inschakelen.
- Een extra controle van de leidingtemperatuur door middel van een alarmering bij te lage of te hoge leidingtemperatuur.

Door het grote instelbereik van  $-50^{\circ}\text{C}$  tot  $+150^{\circ}\text{C}$  en door het gebruik van eventueel 2 sensoren is deze WebHeat Control P30 geschikt voor vele toepassingen:

- Vorstbescherming van leidingen (houdt uw leiding op  $5^{\circ}\text{C}$ )\*
- Vetleidingen op een temperatuur van  $35$  tot  $40^{\circ}\text{C}$  houden\*
- Procesleidingen op vrijwel iedere gewenste ingestelde temperatuur houden\*



#### Alarmfunctie:

WebHeat Control P30 is voorzien van een 230 volt alarmuitgang voor een laag of hoog temperatuur alarm. Het extra alarm kan aangesloten worden op gebouwbeheerssystemen voor bijvoorbeeld alarmmeldingen bij eventuele storingen aan de verwarmingskabel.

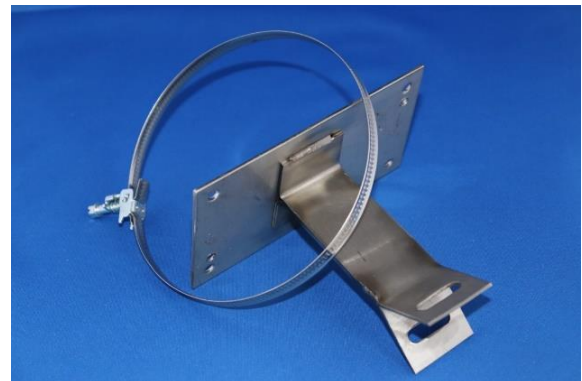
Optioneel kan de regelaar worden voorzien van een extra ingebouwd relais voor een potentiaalvrije schakeling.





Door de waterdichte IP65 behuizing kunt u de WebHeat Control P30 vrijwel overal installeren, eventueel rechtstreeks op de leiding met de optioneel verkrijgbare montagebeugel met klemband.

Door het transparante klapvenster heeft u altijd zicht op de leidingtemperatuur en andere functies van de thermostaat.



WebHeat Control P30 is voorgeprogrammeerd voor vorstbeschermingstoepassingen in combinatie met WebHeat SR en wordt compleet geleverd inclusief temperatuursensor (lengte 10 meter), waterdichte behuizing, wartels en verbindingklemmen.

Indien gewenst kunt u de thermostaat eenvoudig programmeren voor andere functies zoals meting met 2 sensoren voor toepassingen met gemiddelde leidingtemperaturen, koelen in plaats van verwarmen en vele andere functies. De regelaar is tevens te beveiligen met een wachtwoord.

**Technische gegevens:**

Type thermostaat:	DIN-rail thermostaat gemonteerd in behuizing met klapdeksel
Beschermingsklasse:	IP65 in bijgeleverde behuizing
Materiaal behuizing:	Polystyreen, klapvenster polycarbonaat
Bevestiging:	Opbouw, montage op een leiding is mogelijk met de optionele montagebeugel
Afmetingen behuizing:	125 x 200 x 122 mm
Display:	LED, 4 cijfers met grafische iconen
Instelbereik:	-50°C tot +150°C
Uitgang 1 (verwarminguitgang):	Maximaal 20A, 4500 Watt
Uitgang 2 (alarm uitgang):	230 volt contact, maximaal 8A, 1500 Watt Optioneel is de control P30 leverbaar met een extra relais voor een potentiaalvrij signaal.
Alarm:	Akoestisch signaal (uitschakelbaar) Geprogrammeerd op +2°C, wijzigbaar
Sensor:	NTC 5kΩ @ 20°C Lengte 10 meter, IP67 Kan verlengd worden tot maximaal 100 meter

\*indien voldoende geïsoleerd en voorzien van de juiste verwarmingskabel. Vraag WebHeat om een passende warmteverliesberekening.